

CARTA DE LA SERIE FORJA-2

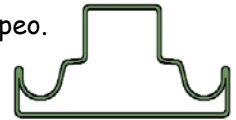
Encofrado recuperable para forjado plano y jácena.

Sistema de forjado plano *sin reapuntamiento* (al tercer día de hormigonar permite recuperar el 80% de los elementos). Seguro, sencillo y rápido:

SEGURO: perfiles muy estables, el tablero apoya 35 mm en el perfil de apeo.

SENCILLO: sólo son dos elementos: perfil de apeo y perfil de reparto.

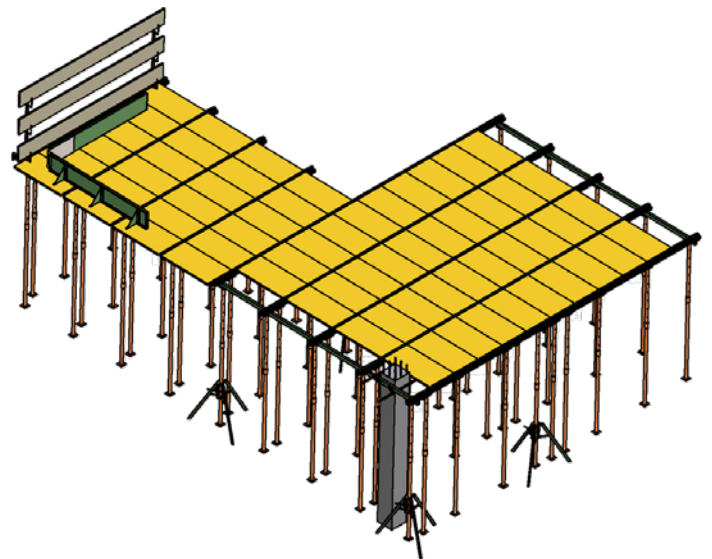
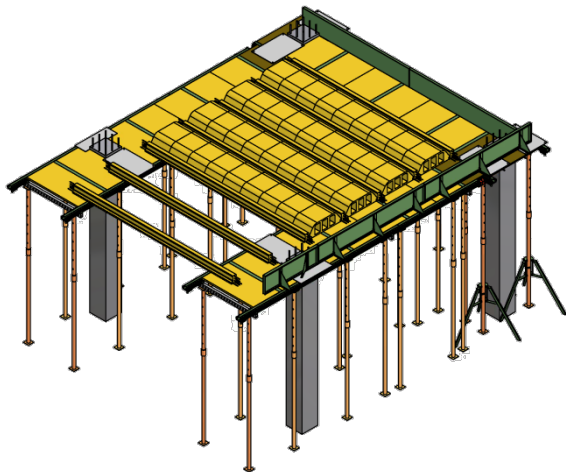
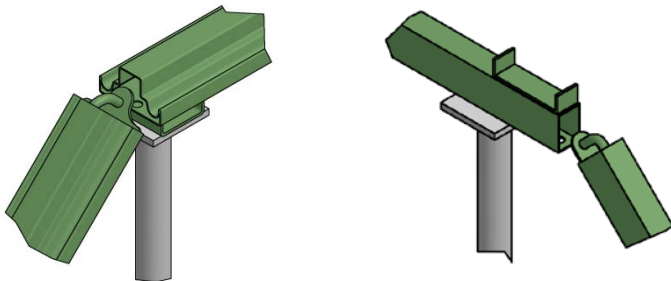
RÁPIDO: no hay cerrojos, ni pasadores, ni piezas adicionales.



Sistema para jácena plana o de cuelgue, dependiendo del ancho de jácena, sólo necesita como elemento adicional el soporte, que es el elemento que quedará apeando la estructura.

Características principales de sus dos únicos elementos, perfil de apeo y perfil de reparto:

- **perfil apeo:**
 - perfil de doble función: apea la estructura y sirve de apoyo del tablero,
 - **uniones macho-hembra**,
 - **diseño exclusivo** patentado, de 110 mm de anchura (gran inercia),
 - **tetones reforzados** en el extremo del perfil,
- **perfil reparto:**
 - perfil que facilita el replanteo de los perfiles de apeo y los niveles,
 - **uniones macho-hembra**,
 - existen standard y de arranque.



Existen accesorios para completar el montaje: tablero metálico, tabicas o parapastas, conjunto soporte-guardacuerpos, cierre hueco-pilar, cumbreras, confluencias,...

FICHA TÉCNICA ENCOFRADO FORJA-2.

PERFIL DE REPARTO: perfiles distanciadores para los perfiles de apeo, disponen de alojamientos para ubicar los perfiles de apeo cada 1.013 mm y alojamientos cada 1.000 mm para los puntales. Tipos: perfil de reparto (4.052 mm y 1.013 mm), de reparto de arranque (4.172 mm y 2.146 mm), y de reparto taladrado (1.013 y 2.146 mm).

Peso: 6 Kg/m². Cierre macho-hembra.

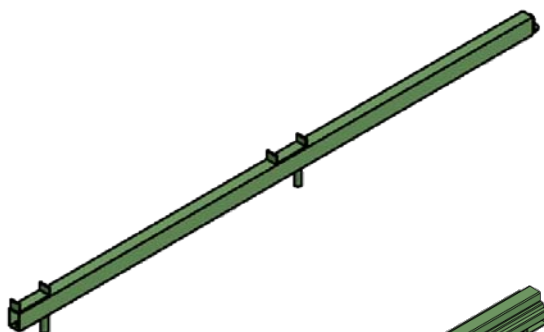
PERFIL DE APEO: perfil de doble función, apea la estructura y sirve de apoyo para los tableros (durante el hormigonado y al desencofrar quedarán suspendidos de ellos). No existe reapuntalamiento. Poseen alojamientos para los puntales cada 1.000 mm. Dimensiones: 1.500 extensible (utilización única entre pilares o muros), 1.500 y 3.000 mm.

Peso: 3,5 Kg/m². Cierre macho-hembra.

MATERIALES QUE LOS COMPONEN.

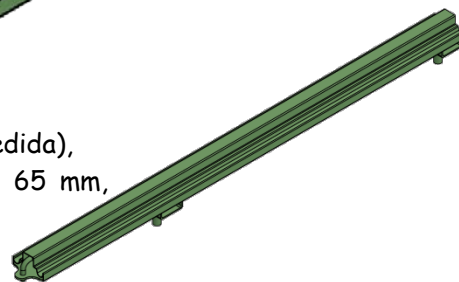
PERFIL REPARTO:

- perfil 60x40x2 (cortado según medida),
- alojamientos para perfil de apeo: fleje de 165x4
- alojamientos para puntales: perfil redondo de 22x2 a 45 mm.



PERFIL APEO:

- perfil conformado de primera calidad (cortado según medida),
- alojamientos para puntales: perfil redondo de 22x2 a 65 mm, más 'U' de apoyo para puntal.



CARGA-DEFORMACIONES.

Cargada la estructura con 1.000 Kg/m², las deformaciones obtenidas tanto en perfiles de apeo como de reparto son inferiores a 3 mm. El sistema no tiene ningún problema ni desde el punto de vista resistente ni de deformaciones.

MEDIDAS ESTÁNDAR

PERFILES REPARTO (TABLERO 970 mm)	PESO (Kg)	PERFILES REPARTO (TABLERO 1.000 mm)	PESO (Kg)	PERFILES APEO	PESO (Kg)
1.134	4,00	1.164	4,10	3.000	18,00
1.134 TALADRADO	4,00	1.164 TALADRADO	4,10	1.500	9,50
2.026	7,50	2.086	7,60	EXTENSIBLE	6,50
2.146 ARRANQUE	7,70	2.206 ARRANQUE	8,00		
2.146 TALADRADO	7,50	2.206 TALADRADO	8,00		
3.039	11,00	3.129	11,20		
3.059 ARRANQUE	11,50	3.252 ARRANQUE	11,80		
4.052	13,80	4.172	14,00		
4.170 ARRANQUE	14,00	4.290 ARRANQUE	14,50		