

SÉRIE COFENOL.

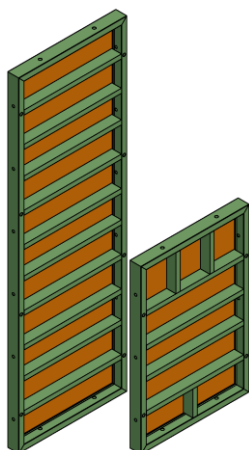
Coffrage métallique avec panneau phénolique, d'utilisation avec grue, pour faire les parements verticaux, avec un nombre de pièces et d'accessoires minimum (les mêmes que la Série Lourde) qui facilite le montage et le contrôle de ses composants.

MATÉRIAUX.

COFRESA garantit que les matériaux utilisés sont de première qualité et les épaisseurs de ceux-ci sont ceux indiqués, ce qui lui donnent le poids et la robustesse nécessaire aux panneaux mur:

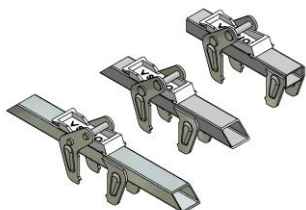
- épaisseur phénolique: 15 mm, 240 g/m² de recouvrement,
- profilés châssis: 100x50x2 (rainuré, conception propre), le profilé est douillé dans les deux sens, pour empêcher son déformation lorsqu'on assemble plusieurs panneaux ou lorsqu'on traverse la tige de soutènement,
- profilés renforts transversales: 88x40x2.

SÉRIE COFENOL STANDARD.

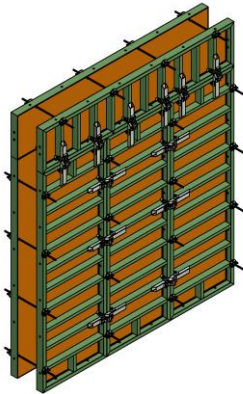


DIMENSIONS	POIDS(Kg)		DIMENSIONS	POIDS(Kg)
1.000X3.000	109,00		400x3.000	60,00
1.000X1.500	56,00		400x1.500	29,00
600X3.000	77,00		300X3.000	52,00
600X1.500	39,00		300X1.500	23,00
500X3.000	66,00			
500X1.500	34,00			

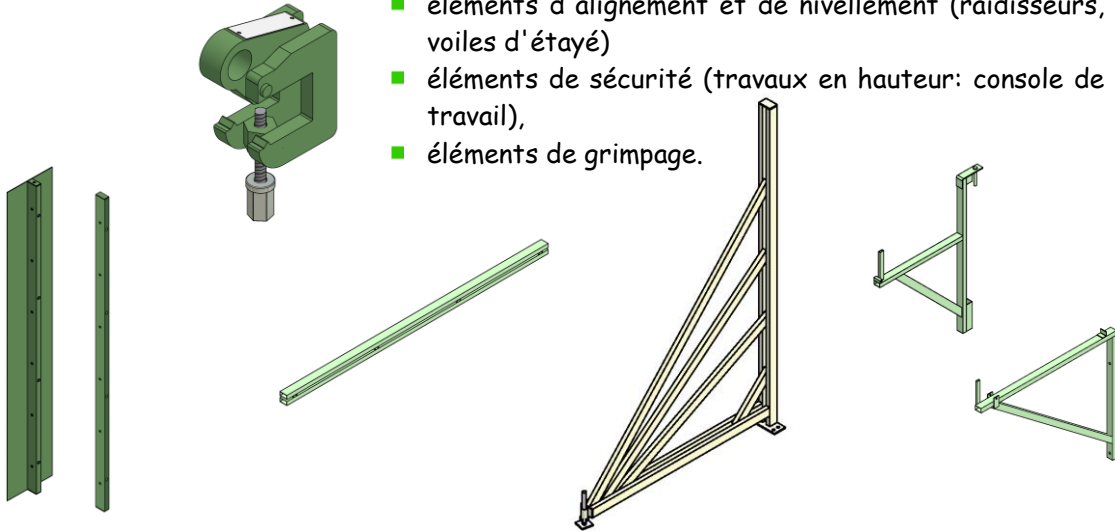
PRINCIPALES CARACTÉRISTIQUES SÉRIE COFENOL STANDARD.



- composée d'un **châssis métallique** rainuré et **contreplaqué phénolique vissé**,
- **assemblage par serrures** (une fixation simple et rapide, aussi *aligne* en raison de la longueur des bras),
- **panneaux symétriques** (ce qui facilite montages et de gagner du temps),

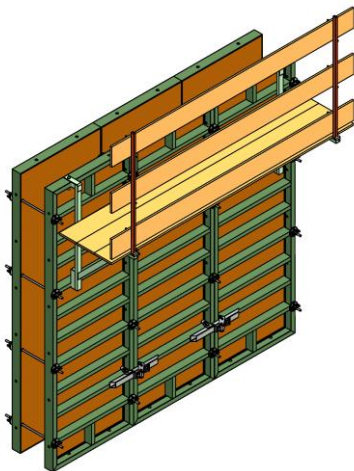


- peuvent être placés **vertical** et/ou **horizontalement**, pouvant être assemblés à n'importe quel point du cadre avec les serrures (grâce à la rainure autour du périmètre),
- cette Série dispose de la gamme complète d'**accessoires** nécessaires pour résoudre tous les problèmes dans le chantier, qui partage avec la Série Lourde:
 - compensateurs de mesure (tôle de compensation, profilé d'interposition),
 - éléments de levage,
 - éléments d'alignement et de nivellement (raidisseurs, voiles d'étayé)
 - éléments de sécurité (travaux en hauteur: console de travail),
 - éléments de grimpage.



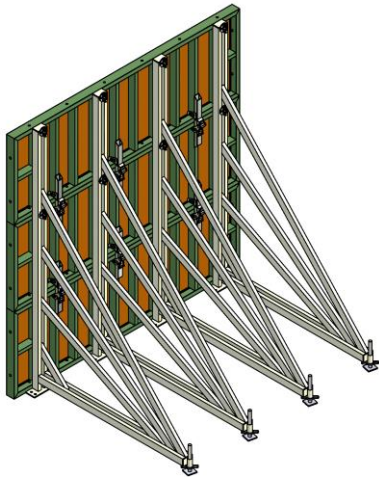
MONTAGES.

Possibilité de faire avec un nombre d'accessoires minimum et avec des finitions apparentes:

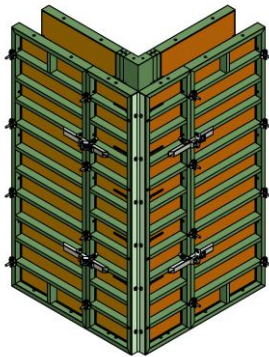


- **mur à deux faces** (hauteur jusqu'à 6 mètres avec 50 KN/m²): (barre dywidag + écrou diam. 95 mm), permet l'installation de panneaux horizontalement ou verticalement,
- **mur échelonné**, pour s'adapter aux terrains accidentés
- **mur en dénivellation**,
- **mur polygonal**,





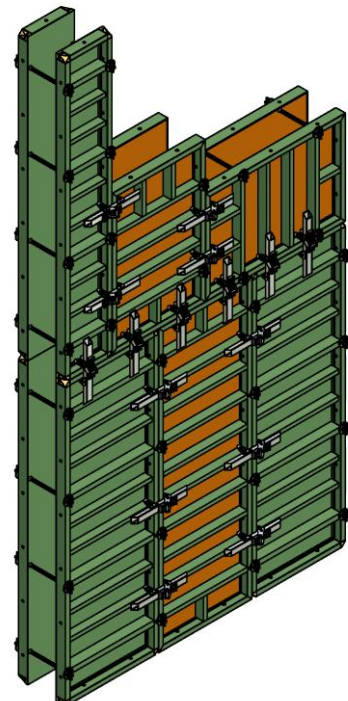
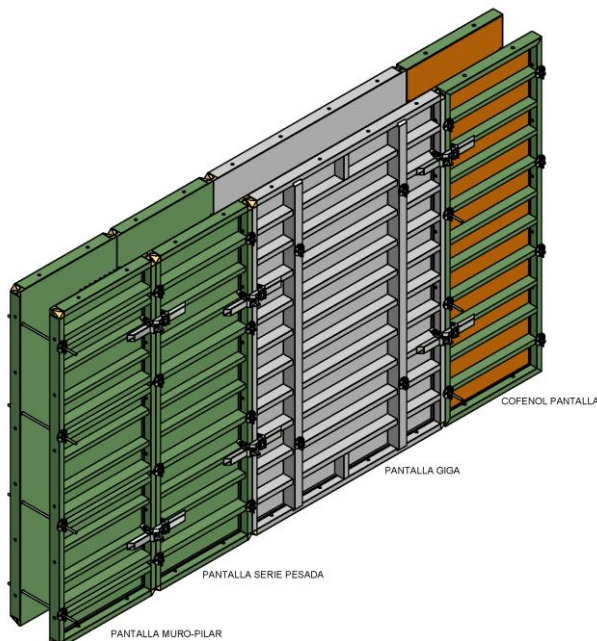
- mur en 'T' ou en 'X',
- mur sur une face (de 3, 4 et 6 mètres): nécessite voiles d'étais (l'ensemble est parfaitement mis d'aplomb, sûr et stable),



- mur saillie (en fonction des épaisseurs de mur, et du saillie, on peut utiliser des angles intérieur, extérieur, panneau mur-poteau et/ou profilés d'interposition),
- coins (à 90°, ou avec angle ext. articulé), pour n'importe quel épaisseur de mur, avec angles intérieurs et extérieurs, ou panneaux et serrures d'angle,
- cages d'ascenseur,
- dépôts,

COMPATIBILITÉ DES SÉRIES.

Tous les panneaux mur: SÉRIE LOURDE, PANNEAU MUR-POTEAU, GIGA PANNEAU ET SÉRIE COFENOL, son parfaitement combinables.





Bureau et usine:
Pol. El Plano C/D nave 113
50430 María de Huerva (Zaragoza) ESPAÑA
tel: +34976452010 (ext.1)-fax: +34976452011
e-mail: comercial@cofresa.es
web: www.cofresa.es

-4-

RÉPERCUSSION DES ACCESSOIRES.

Dans l'assemblage et dans la tige de soutènement, le nombre varie en fonction de la hauteur de bétonnage, de sorte que pour chaque panneau mur de 3 mètres, on place:

- ASSEMBLAGE AVEC SERRURES.

HAUTEUR COFFRAGE	N° SERRURES PROFILÉ LATÉRAL
jusqu'à 3 mètres	2 unités
plus de 3 mètres	3 unités

- TIGE DE SOUTÈNEMENT (barre dywidag plus écrou diam. 95 mm).

HAUTEUR COFFRAGE	N° DYWIDAG PROFILÉ LATÉRAL
jusqu'à 3 mètres	3 unités
jusqu'à 6 mètres	4 unités

RÉSISTANCE

Il s'agit de coffrage lourde, qui garantit une résistance jusqu'à 50 kN/m² avec une déformation inférieure à 3 mm.